

Invest
Lithuania

Kaip užsienio investicijos atkeliauja į Lietuvą ir kaip išlikti konkurencingais?

2023 m.





**„Investuok
Lietuvoje“ veikla
ir investuotojų
kelionė į Lietuvą**

1



A close-up, shallow depth-of-field photograph of a microscope's objective lens and stage. The lens is in sharp focus, while the background is blurred. The lighting is soft and blue-toned.

„INVESTUOK LIETUVOJE“ MISIJA

Skatinti į aukštos pridėtinės vertės kurimą orientuotą ekonomiką pritraukiant tiesiogines užsienio investicijas (TUI)

2022 metų rezultatai

57 nauji projektai, kurie per 3 metus planuoja sukurti 5000 darbo vietų. Į Lietuvą žengia 30 naujų įmonių, o 27 šalyje jau veikiančios bendrovės patvirtino plėtros planus

Tiksliniai TUI pritraukimo sektoriai



PASLAUGŲ CENTRAI

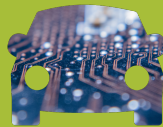
- Finansai
- HR
- IT sistemų aptarnavimas
- Analitika
- Klientų aptarnavimas

Booking.com

Danske Bank

Nasdaq

WESTERN UNION WWU



GAMYBA

- Automobilių komponentai
- Pramoniniai įrengimai

Continental

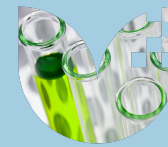
Kitron

HELLA

DOVISTA

INTERSURGICAL

IKEA



GYVYBĖS MOKSLAI

- Biotechnologijos
- Medicininių komponentų gamyba

ThermoFisher SCIENTIFIC

Hollister

biotechpharma

TEVA Sicor Biotech UAB



TECHNOLOGIJOS

- FinTech
- Programinės įrangos R&D
- Kibernetinė sauga
- Žaidimų kūrimas
- Duomenų analitika

WIX.com

unity

DEVBRIDGE GROUP

Uber

Revolut

adform

Investuotojo pasirinkimo dėl lokacijos kelias



Sudaromas ilgasis šalių sąrašas

- Vertinama:**
- Artumas tikslinėms rinkoms
 - Atitiktis verslo plėtros strategijai



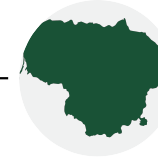
Sudaromas trumpasis šalių sąrašas

- Lyginami:**
- Šalių makro-ekonominiai ir socialiniai duomenys
 - Šalių vertės pasiūlymai



Pasirenkama šalis

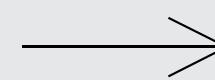
- Įsitikinama:**
- Gebėjimu išpildyti pateiktą vertės pasiūlymą
 - Renkami kitų investuotojų ir partnerių atsiliepimai



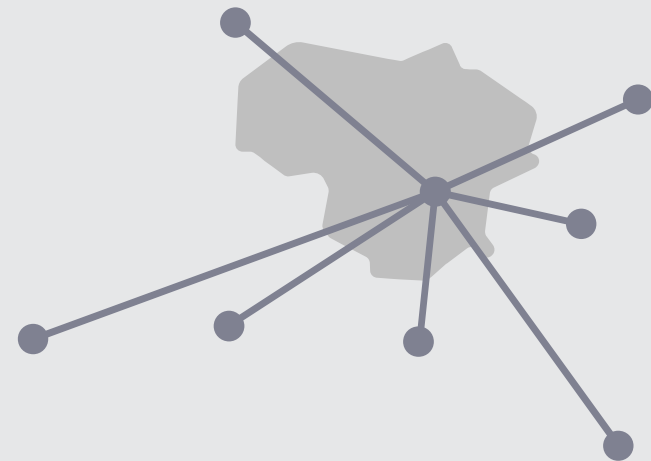
Išsirenkamas tinkamiausias regionas šalyje

- Užsitikrinama:**
- Žmogiškųjų išteklių prieinamumu
 - Sklypo/NT tinkamumu
 - Paskatomis

Pagrindinės regionų patrauklumo investicijoms dedamosios



Vertės pasiūlymas investuotojams



Praktika rodo, kad Panevėžio regiono vertės pasiūlymas yra sėkmingas

Regiono talentai



Apie 90 000 specialistų



Virš 1200 studentų



Dvi aukštosios mokyklos



Pagrindinės studijų kryptys – IT, inžinerija, socialiniai ir sveikatos mokslai

Regiono specializacija



Mechanikos inžinerija – metaliniai komponentai, konstrukcijos, kompresoriai.



Elektros įranga – laidų sistemos ir elektromechaniniai gaminiai automobiliams, elektros energijos paskirstymo ir elektros valdymo sistemos bei elektrinė šildymo įranga.



Baldai ir tekstilė - minkšti baldai, mediniai baldai, metaliniai komponentai, čiužiniai ir tekstilė.



Maistas ir gėrimai – kviečių, mėsos perdirbimas, pieno produktų ir pieno baltymai.

PANEVĖŽYS NOW
PANEVĖŽIO PLĖTROS AGENTŪRA

„Vieno langelio“ pagalba verslui

PANEVĖŽIO
LAISVOJI
EKONOMINĖ
ZONA

Teritorija yra beveik užpildyta, joje įsikūrė žinomi Lietuvos ir užsienio vardai

DEVOLD
MERINO WOOL

IMG
NORWAY

SPEKTRUS
EQUIPMENT

KOMEX

aq



Pramoninēs teritorijos ir infrastruktūra

2



Teritorijų vystymo iki 2030 m. planas

Nustatyti pramoninių teritorijų poreikį šalies mastu ir pateikti tokių teritorijų vystymo prioritetus iki 2030 metų, atsižvelgiant tiek į valstybės strateginius planavimo dokumentus, tiek į investicijų pritraukimo potencialą.



Teritorijų vystymo planui parengti taikyta metodika



Identifikuoti urbanistiniai centrai, tinkami pramoninių teritorijų plėtrai remiantis LR BP.



Nustatytas optimalus pramoninių teritorijų poreikis (ha) urbanistiniams centrams, pagal jų investicinės aplinkos patrauklumą ir esamą gyventojų skaičių.



Nustatytas išvystytų* pramoninių teritorijų ploto deficitas urbanistiniuose centruose (pvz., LEZ teritorijose).



Sudarytas sąrašas pramoninių teritorijų, kurios turėtų būti vystomos investicijų pritraukimui iki 2030 m.

*Išvystytomis sklypais laikomos teritorijos, kuriose bendrojo infrastruktūra yra visiškai išvystyta sklype arba iki sklypo ribos.



Teritorijų vystymo plano rezultatai

1300 ha identifiкуotas bendras pramoninių teritorijų poreikis Lietuvoje iki 2030

Panevėžys pagal vertinimo kriterijus priskirtas **regioniniam centrui**

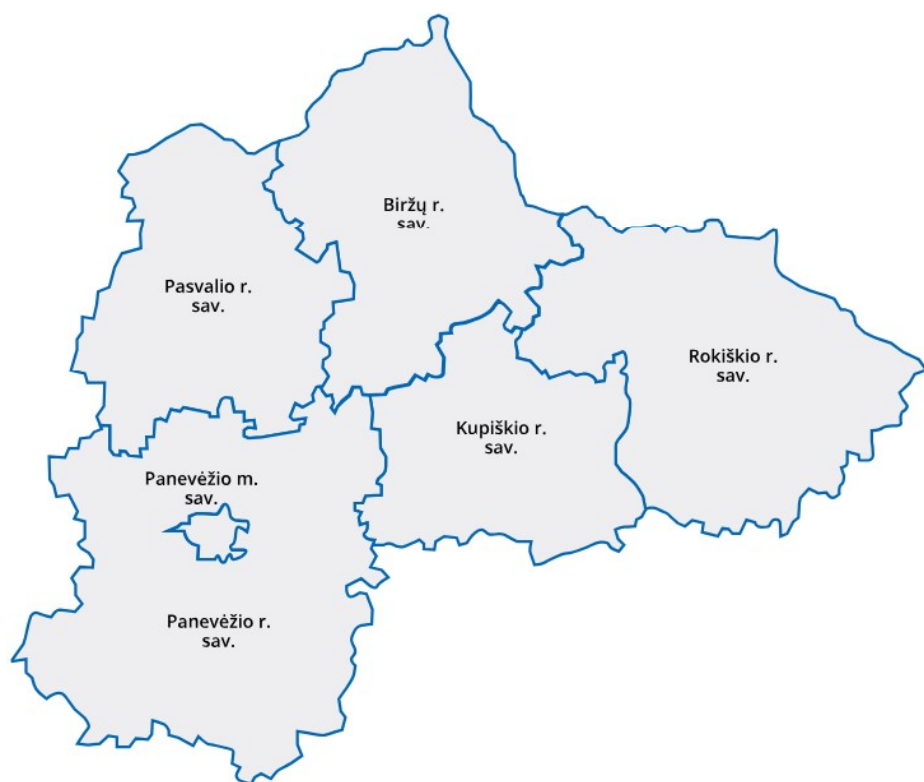
100 ha Panevėžyje identifiкуotas pramoninės teritorijos poreikis



Renkantis konkrečią lokaciją investuotojams svarbus įsikūrimo greitis, kurį lemia sklypo ir infrastruktūros kokybė

- ✓ Tipinis investuotojas ieško 5-10 ha
Stambūs investuotojai – 20 ha ir daugiau
- ✓ Parengti teritorijų planavimo dokumentai – tinkama sklypo naudojimo paskirtis ir būdas, pastatų aukštingumas
- ✓ Nėra teisinių suvaržymų
- ✓ Lygus reljefas
- ✓ Elektra – bent 2 MW/projektui
- ✓ Jungtys prie sklypo ribos – vanduo, dujos, nuotekos
- ✓ Sunkiajam transportui pritaikyti keliai
- ✓ Patogi viešojo transporto sistema (miesto ir tarp miestinė)

Panevėžio regione nėra pakankamai išvystytų teritorijų plyno lauko investicijoms



Esama situacija:

Panevėžio LEZ – likęs laisvas 1,5 ha investicijoms tinkamas sklypas

Ramygalos PP – apie 10 ha laisvos pramoninės teritorijos, minimali reikalinga infrastruktūra

Panevėžio regione trūksta apie 88 ha išvystytų pramoninių teritorijų investuotojų pritraukimui

Galimi sprendimai:

Sklypų/teritorijų inventorizacija

Bent kelių potencialių sklypų po 5-10 ha identifikavimas

Sklypų infrastruktūros vystymas

Pramonei dedikuotos teritorijos steigimas (lengvatos)



Vis daugiau investuotojų nori pradėti savo veiklą tipiniuose gamybinuose pastatuose

- ✓ Tipinis investuotojas ieško bent 8 000 m² pastato
- ✓ Svarbus gamybinio pastato lubų aukštis – bent 8 m
- ✓ Vidutinis elektros poreikis - 1 MW

Gerieji pavyzdžiai:

- **Klaipėdos LEZ** sėkmingai realizavus pirmąjį, vystomas jau antrasis ir trečiasis *Flex-start* tipo pastato projektas
- Apie planus statyti tipinius gamybinius pastatus skelbia **Vilniaus miesto inovacijų pramonės parkas, Marijampolės LEZ**

Gamybinių patalpų pasiūla Panevėžio regione egzistuoja, tačiau ateičiai jos neužteks



Esama situacija:

Panevėžio pramonės parkas – 12-15 tūkst. laisvų vientisų gamybinės paskirties patalpų

Galimi ateities sprendimai:

Kitų gamybinės paskirties patalpų inventorizacija, jų modernizavimas

Naujų tipinių gamybinių pastatų statyba (projektų rengimas, finansavimo pastato vystymui paieška ir statybos)

Ačiū už dėmesį!



✉ info@investlithuania.com
☎ +370 5 262 7438
🌐 investlithuania.com

